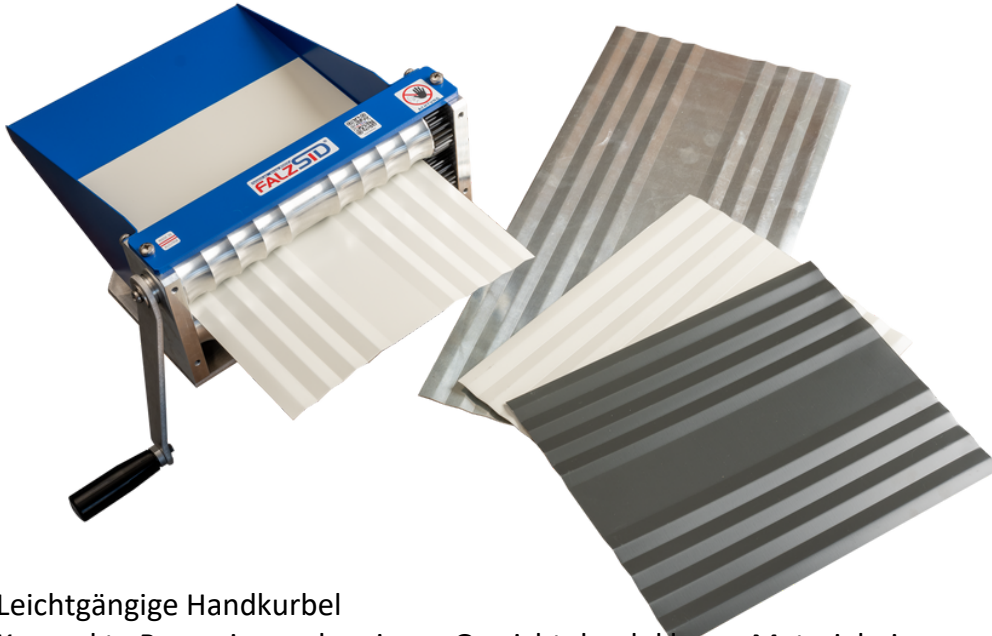


## Produktneuheit: RVM – Rillenverbindermaschine

Art. FS-RVM-01

Profiliere deine Rillenverbinder flexibel und bedarfsgerecht einfach selbst. Spare dabei hohe Kosten und viel Zeit!



Technische Daten:

- Gewicht: ca. 7 kg
- L/B/H: ca. 315/325/145 mm
- Einschubbreite (Rollbreite) 250mm

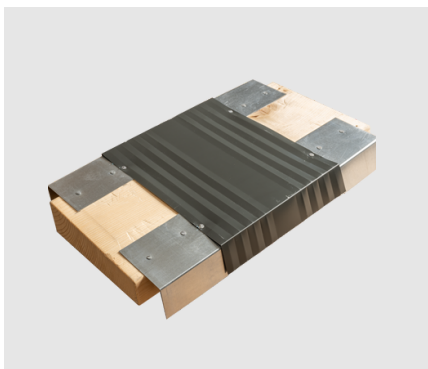


Video RVM

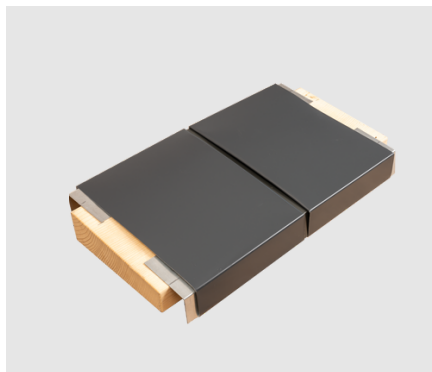
- Leichtgängige Handkurbel
- Kompakte Bauweise und geringes Gewicht durch klugen Materialmix
- Für sämtliche beschichtete und unbeschichtete Bleche geeignet
- Optimale Geometrie: der breitere Mittelsteg am Rillenverbinder sorgt für bessere Wasserableitung und noch bessere Optik!

**Stossausbildungen mit Rillenverbindern** kommen bei sämtlichen Abdeckungen wie z. B. Attika, Gesimse, Fensterbank, First etc. zum Einsatz und bieten jede Menge Vorteile:

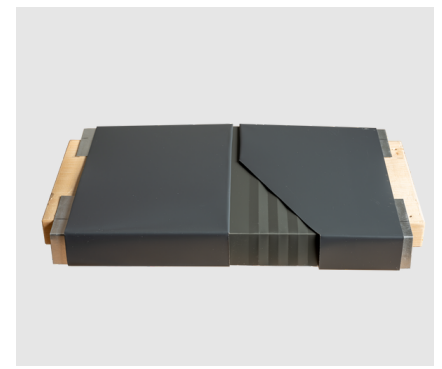
- Regensichere Verbindung ab 3° Neigung
- Keine weiteren Abdichtungsmassnahmen nötig (bei besonderen Ansprüchen können zus. Dichtbänder o. ä. verwendet werden)
- Dehnungsausgleichend
- Schnelle und einfache Montage
- Perfekte Optik



Unterkonstr. mit Rillenverbinder...



fertiger Stoss mit perfekter Optik



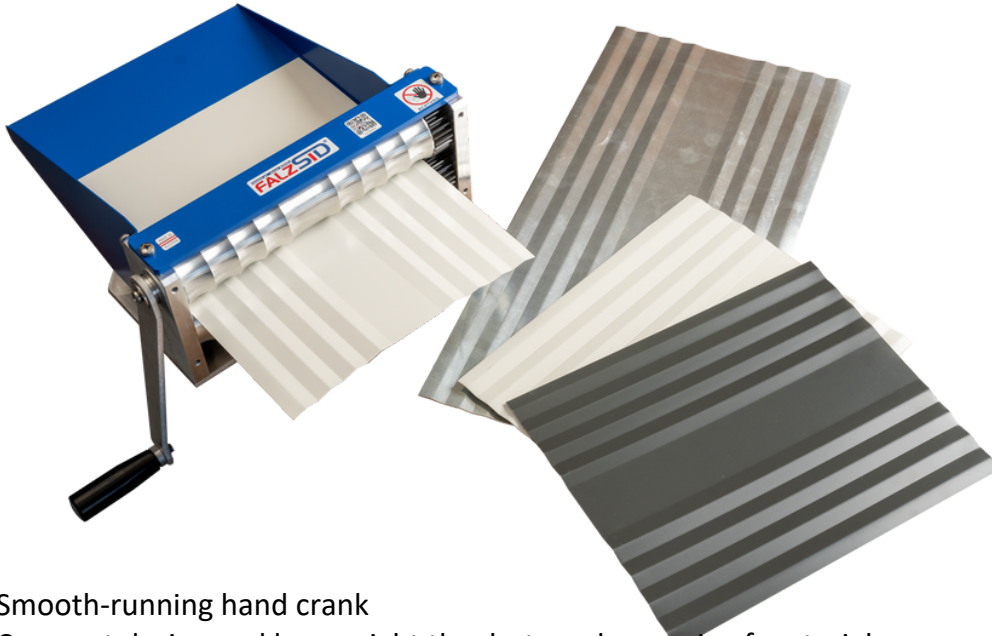
Detailanschnitt

Illustration und Druckfehler vorbehalten

## New: SJM - Strip Joint Machine

Art. FS-RVM-01

Easily profile your lap strip joint connectors yourself, flexibly and as needed. Save high costs and a lot of time!



Dimensions:

- Weight: ca. 7 kg
- L/W/H:  
ca.315/325/145 mm
- Insertion width: (roll width)250mm

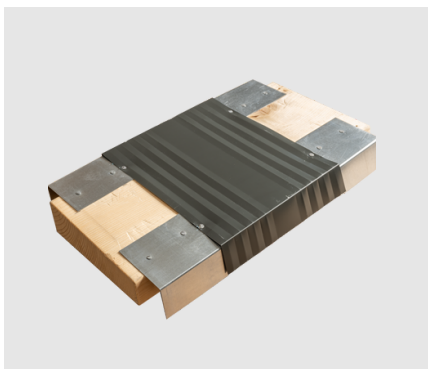


Video RVM

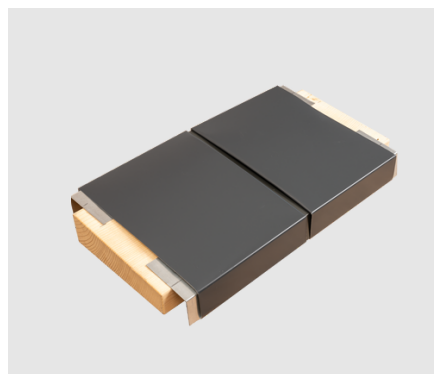
- Smooth-running hand crank
- Compact design and low weight thanks to a clever mix of materials
- Suitable for all coated and uncoated sheets
- Optimal geometry: the wider center bar on the lap strip joint connector ensures better water drainage and an even better look!

**Butt Joint designs with lap strip joint connectors** are convenient for all covers such as: wall claddings, window sills, cornice copings, ridge covers, etc.. and offer a lot of advantages:

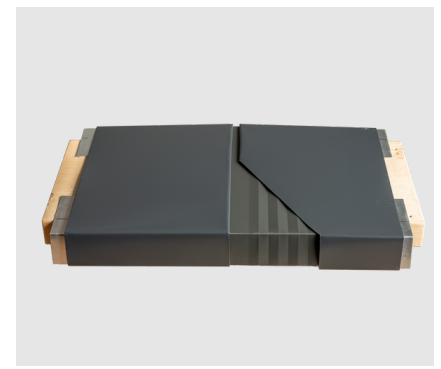
- Rainproof connection from an inclination of 3° on all covers
- No further sealing measures (additional sealing tapes can be used for special requirements)
- Expansion compensation
- Quick and easily assembly
- Perfect optics



Underconstr. with LSJ connector...



Butt joint in perfect optic



Detail section

Liability for errors, misprints and omissions excluded